



# 'Lopen op de rand van de vulkaan'

Het is vrijdagavond 9 juni 2023. In Ter Aar ontstaat brand bij een plasticfabriek. Door diverse explosies is brandbaar materiaal op daken en terreinen van meerdere ondernemingen terecht gekomen. Ook het pand van Jan Voortman BV vat vlam. Door de harde wind en enorme hitte-ontwikkeling brandt het gehele bedrijfspand volledig af. Bij VMD Koster gaan ook alle alarmbellen af, op het betrokken industrieterrein zijn naast Jan Voortman BV namelijk meerdere zakelijke relaties gehuisvest.

Edwin van Egmond, sinds 1992 eigenaar van Jan Voortman, kan zich de gebeurtenissen van die bewuste 9 juni nog goed voor de geest halen. Een personeelslid stuurde hem op die vrijdagavond een berichtje dat er zaterdag zeker niet gewerkt

hoefde te worden. "Ik kreeg van meerdere mensen telefoontjes. De meldkamer liet weten dat er een rookalarm in mijn bedrijf was. Dat klonk serieus, maar je denkt dat het alleen wat overgeslagen rook is."

## Jan Voortman mede door inzet VMD Koster 52 weken na verwoestende brand weer open

Die hoop verdween snel. Toen Edwin van Bloemendaal naar Ter Aar reed, kreeg hij een telefoontje van Mark Verkerk dat zijn bedrijf flink in de fik stond. "Ik wist toen dat het niet goed ging. Ik zag ook wat beelden. Ik kwam bij de brug, maar kon niet bij mijn pand komen. Op zaterdagochtend rond zes uur ben ik hier geweest. Het pand was volledig afgebrand. Ook van de auto's van klanten was niets meer over."

"Het was onwerkelijk", vertelt Edwin. "Ik was al meteen aan het denken hoe we dit moesten oplossen." Er kwam heel veel op hem af. Zorgen over zijn personeel en de vraag of klanten naar concurrenten zouden gaan, maar ook over de verzekeringen. Bij VMD Koster is ondertussen al een 'Voortman-team' geformeerd en zondag 11 juni is het eerste overleg.

### Voorschot

Op die zondag overleggen Edwin, zijn collega Ellen Vermeer en risicomanager Robbert-Paul Verkade en Menno Sombroek van VMD Koster samen met de accountant van Edwin en zijn contra-expert. De polissen en dekkingen worden kort besproken. Binnen een paar dagen is er overleg met Edwin, experts van verzekeraars, zijn eigen expert en VMD Koster. Omdat de oorzaak van de brandschade volledig buiten de macht van Edwin en zijn onderneming ligt, ontstaat daar gelukkig geen discussie over. Op basis van polisdekking wordt snel een eerste voorschot aangevraagd om direct de eerste kosten van het personeel en de andere gehuurde locaties op te vangen.

### Nieuw pand bouwen

Nu het voor Edwin duidelijk was dat verzekeringsdekking waarschijnlijk geen issue was, schakelde hij direct met zijn aannemer (Kroese Bouw uit Vinkeveen) met wie hij goede contacten had. "Of hij binnen een jaar een nieuw pand kon bouwen. Dat kon, maar dan wilde hij zelf wel de architect, de constructeur en een paar andere partijen bepalen. Daar heb ik snel ja op gezegd. Aan de hand van de



V.l.n.r. Menno Sombroek, Edwin van Egmond en Herman Boere

opgevraagde papieren van het oude pand is de bouw gestart. Het pand moet dan wel voldoen aan de nieuwe bouwbesluiten en de nieuwe vereisten. Daar zaten best wat haken en ogen aan." Kroese ging direct aan de slag.

Menno is onder de indruk: "Het is prachtig om de drive en vasthoudendheid van Edwin en zijn team te zien. Vanaf het eerste moment was hij strijdvaardig en had hij een duidelijk doel. Het is echt heel knap dat dit doel ook gehaald is."

Edwin ging meteen in de hoogste versnelling verder. Op vier locaties (Aalsmeer, Roelofarendsveen, Nieuwveen en Alphen aan den Rijn) werden met gemiddeld vier à vijf man per locatie de werkzaamheden weer uitgevoerd. "Je hebt dan al je mensen weer aan het werk. Het was misschien niet efficiënt, maar we konden door." Menno vult aan: "De goede band met collega-ondernemers >>



## Het hele team van VMD Koster staat voor je klaar



Robbert-Paul Verkade

Menno Sombroek hield als manager zakelijke markt de regie over het proces en hij bezocht Edwin van Egmond en Ellen Vermeer regelmatig. Bij VMD Koster worden zakelijke relaties ondersteund door teams, ook als er geen sprake is van een grote schade. Robbert-Paul Verkade (foto) heeft de verzekeringen geadviseerd en beheerd. Hij werd hierbij ondersteund door adviseur Leonard van Buren. Dankzij Robbert-Paul, Leonard en Ellen van Jan Voortman waren de verzekeringen op orde en dat heeft ervoor gezorgd dat de afhandeling van de schade zo soepel is verlopen.

En bij de schadebehandeling kon Menno ook terugvallen op interne experts. Schadebehandelaars Floortje van Eijk en Tim van Niekerk hebben de hele schade op de achtergrond begeleid, zoals het contact met de verzekeraar en de experts. Dit is essentieel gebleken voor tijdige uitbetaling van de schades, zodat het herstel bij Jan Voortman geen vertraging opliep.

waardoor de mensen van Jan Voortman zo snel op andere locaties aan de slag konden, was mooi om te zien."

### Afwikkeling schades

Terwijl Jan Voortman alle zeilen bij zette om de grote tegenslag te overwinnen, werkte VMD Koster met het hele team om de schade succesvol af te

handelen. Menno: "Bij dit proces is regie houden van groot belang. Het is een hele grote schade, ook voor ons als adviseur. Een succesvolle afwikkeling valt en staat met communicatie. Door veel en intensief contact te houden met alle betrokken partijen, probeer je Edwin zo goed als mogelijk te ondersteunen." Edwin is dankbaar hiervoor: "Het is wel prettig dat je als bedrijf een tussenpersoon hebt die jouw belangen behartigt. Dat was echt enorm belangrijk. Want zo kon ik me richten op de toekomst van ons bedrijf. Er moest bijvoorbeeld al bouw materiaal betaald worden voor de nieuwbouw."

Hierbij merkt Menno op dat de betrokken verzekeraar, Nationale-Nederlanden, zich gedurende het gehele proces, coulant en betrokken heeft opgesteld. De hoofddirectie van de verzekeraar heeft Edwin bijvoorbeeld meerdere keren bezocht.

Dat neemt niet weg dat je als verzekerde en verzekeringsadviseur wel afhankelijk bent van de expert van de verzekeraar. "Als die lang de tijd neemt om een (tussen)rapportage te maken, dan komt er geen voorschot. Er zijn wel momenten geweest dat de expert van Edwin en wij van mening waren dat het proces wat lang duurde en dat we wat druk moesten uitvoeren. Uit ervaring weet ik dat je dan echt je tanden moet laten zien", zegt

## Geldige vaste taxaties

"Wat cruciaal was bij de afwikkeling van de schade, was het feit dat de waarden van zowel de opstal als de inventarissen gebaseerd waren op geldige vaste taxaties. Dan heb je ieder geval geen discussie met de expert van de verzekeraar of er sprake zou kunnen zijn van onderverzekering", vertelt Menno. "De geadviseerde verzekeringsportefeuille van Voortman was van goede kwaliteit en sloot aan op het risicoprofiel van de onderneming."

Menno. "Uiteindelijk moet Edwin wel betalingen doen aan zijn personeel en aan alle partijen die hem helpen met de wederopbouw."

### Continuïteit

Als eerste zijn de schades afgewikkeld voor de bedrijfsinventaris en goederen. "Dat had best wat voeten in de aarde", geeft Menno aan. "Ondanks het feit dat alles was getaxeerd, moet er wel een onderbouwing volgen. Ellen Vermeer heeft veel werk verzet om alle data aan te leveren. Daarna komt de schade van de opstal en vervolgens nog de afwikkeling van de bedrijfsschade."

De bedrijfsschadeverzekering is weer een essentiële verzekering gebleken voor de continuïteit. Deze verzekering komt in beeld na een grote calamiteit, zoals deze brand bij Jan Voortman. Het bedrijf ligt gedeeltelijk stil, maar de vaste lasten lopen gewoon door. Met deze verzekering is er dekking voor deze vaste lasten, zoals de personeelskosten, de huur en derving van nettowinst.

**Op 7 juni vond de officiële opening van het nieuwe pand van schadebedrijf Jan Voortman plaats. Sinds maandag 10 juni is iedereen weer in het nieuwe, hypermoderne pand aan het werk. Een fantastische prestatie van Edwin en het hele team van Jan Voortman, met de hulp van VMD Koster. ◀**

#### VMD KOSTER VERZEKERINGEN

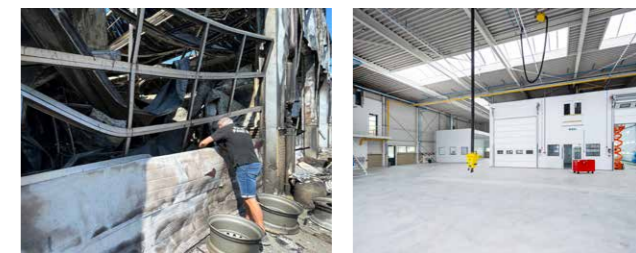
Baronie 60-66  
2404 XG Alphen aan den Rijn  
0172 - 61 11 16 | [info@vmdkoster.nl](mailto:info@vmdkoster.nl)  
[www.vmdkoster.nl](http://www.vmdkoster.nl)

#### JAN VOORTMAN AUTOSCHADEBEDRIJF

Harsweg 8  
2461 EZ Ter Aar  
0172 - 60 72 72 | [info@janvoortman.nl](mailto:info@janvoortman.nl)  
[www.janvoortman.nl](http://www.janvoortman.nl)

## Uitkeringstermijn lang genoeg?

Bij de bedrijfsschadeverzekering is het belangrijk dat de uitkeringsduur lang genoeg is. Voor Jan Voortman was dit 52 weken. Deze periode is inmiddels voorbij. Menno: "Daar hebben we het veel met Edwin over gehad. Hij koos indertijd voor een uitkeringstermijn van één jaar." Edwin legt uit: "Daar heb ik bewust voor gekozen. VMD Koster raadde anderhalf tot twee jaar aan, maar eigenwijs als ik ben heb ik gezegd dat ik binnen een jaar weer wilde draaien. We hebben het geflikt, maar het is wel op het randje van de vulkaan lopen. Achteraf heb ik er geen spijt van, maar als ik het iemand zou adviseren, doe dan toch maar een uitkeringstermijn van anderhalf jaar of twee jaar."



De officiële opening op 7 juni